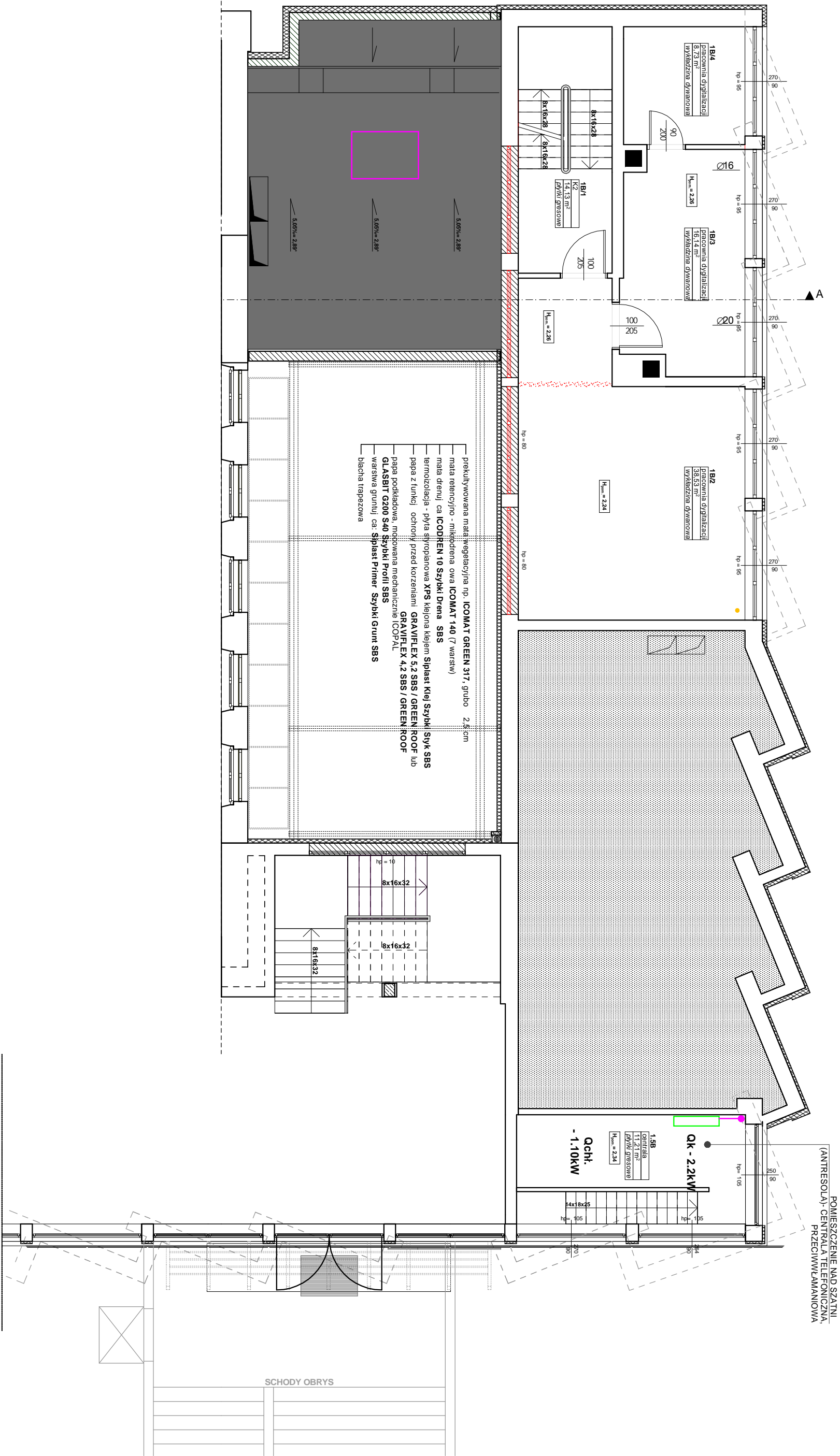


DOPEŁNIENIE  
-tytuł dokumentu  
-nazwa obiektu  
-wytyczna gruntu  
-wytyczna zabudowy  
-cena brutto



LEGENDA :

- Instalacja wody
- Instalacja hydrantowa
- Instalacja skroplin
- Instalacja kanalizacji sanitarnej

- Powierzchnie podane w stanie wyko. czonym.
- Wymiary na rysunkach podane w stanie wyko. czonym.
- Sprawdź! dro. no. istniejących przewodów wentylacyjnych oraz sposób podł. czenia na odpowiedniej kondygnacji.

AUTOR PROJEKTU ZGODNIE Z USTAWĄ O PRAWIE AUTORSKIM I PRAWACH POKREWNYCH  
z dn. 04.02.1994 r. ( Dz. U. 2006 Nr 90 Poz. 631 z późniejszymi zmianami)  
ZASTRZEŻA SOBIE PRAWA AUTORSKIE.  
WSZYSTKIE ZMIANY W PROJEKCIE NALEŻY UZGADNIAĆ Z AUTOREM.

Rysunek		RZUT PARTERU "B" - INSTALACJA KLIMATYZACJI	Rysunek
Temat		PRZEBUDOWA I ROZBUDOWA BUDYNKU MUZEUM OKR. GÓWEGO ZIEMI KALISKIEJ	S-24
Adres		62-800 Kalisz, ul. Kościuszki 12 (dz. nr ew. 75, 74/4, 74/3, odr. b. 036, podł. cie. II)	Skala: 1:100
Inwestor		Muzeum Okręgowe Ziemi Kaliskiej w Kaliszu 62-800 Kalisz, ul. Kościuszki 12	Data: 03.2018
Autorzy		mgr inż. Grzegorz Szulc	Podpis
Opracowanie		mgr inż. Kamila Kucharska	Podpis
Sprawdz.		mgr inż. Wanda Badura	Podpis